



# Festival Cycliste 2023 Bertrange

Courses toutes catégories 18 juin

Courses jeunes 17 septembre

Rallye Frinn Kieffer  
17 / 18 juin

**ÊTES-VOUS SÛR D'HABITER  
LE LOGEMENT QUI VOUS CORRESPOND?**



**LE MEILLEUR PLAN POUR TROUVER VOTRE HABITATION**

30, rue des Romains  
L-8041 Strassen  
T : 26 38 33 33  
[www.beckimmo.lu](http://www.beckimmo.lu)

**Dan** **BECK**  
Immobilière

*Léif Vëlosfrënn,*

*wir freuen uns, Ihnen auch dieses Jahr in Bartringen ein Radsport-Wochenende zu präsentieren. Der 'VC Le Guidon Bertrange' setzt sich für alle Facetten des Fahrradfahrens ein. Als Verein fühlen wir uns verpflichtet, entsprechende Angebote anzubieten und die 'Fahrrad-Kultur' hochzuhalten. Gerne unterstützen wir die immer grösser werdende Gemeinschaft der Radfahrer bei Fragen der Sicherheit, beim Ausbau von geeigneten Radstrecken oder beim Anleiten zur richtigen Nutzung der Fahrräder. Kinder werden ans Fahrradfahren herangeführt und mit den Verkehrsregeln vertraut gemacht.*



*Der sportliche Teil des Radfahrens bleibt immer noch eine unserer Prioritäten. Freizeitsportler finden bei unseren Veranstaltungen Rallye Frinn Kieffer, bei den 6Days und bei dem Memorial Lull Gillen ein Angebot. Der Sonntag vom 18. Juni steht nun im Zeichen der Rennbegeisterten aller Kategorien. Am 17. September finden die Kinderrennen statt. Geniessen Sie mit uns unser Festival, Ausgabe 2023. Unsere Anerkennung gilt allen Unterstützern, ohne die das Festival nicht stattfinden könnte. Allen Bürgern, die Verständnis aufbringen für die an diesem Wochenende eingeschränkte Verkehrsordnung, einen herzlichen Dank!*

*Wir wünschen allen Fahrern und Fahrerinnen viel Erfolg!*

*Carlo LUX*

*Präsident VC Le Guidon Bertrange*



# BoConcept

LIVE EKSTRAORDINÆR

74, Route de Longwy  
L-8080 Bertrange  
[www.boconcept.lu](http://www.boconcept.lu)

Liebe Fahrradfreunde,

Man schont die Umwelt, spart Sprit, bleibt fit und kommt ohne Stau voran: Das Fahrrad kann punkten! Fahrradfahren hilft gegen Stress, fördert die Durchblutung des Gehirns, stärkt die Muskeln und verringert das Herzinfarkt-Risiko. Beim Radeln entwickelt sich ein Gefühl der Freiheit und man entdeckt die schönsten Orte. Das Fahrrad hat sich neben Auto, Bus und Bahn zu einem wichtigen Verkehrsmittel für Jung und Alt entwickelt.



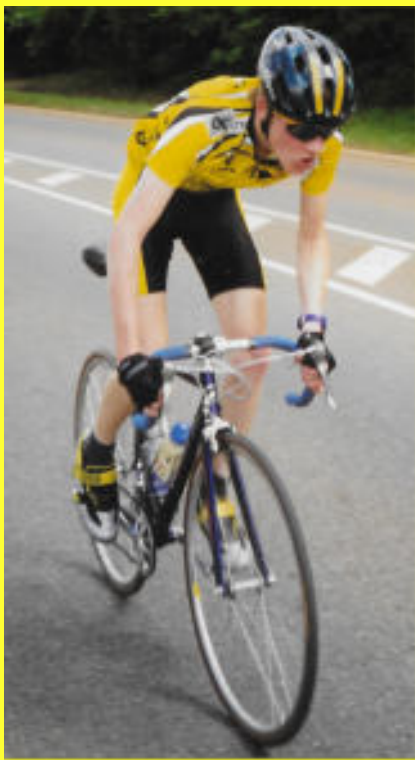
Wenn Kinder Radeln lernen, erweitern sie schlagartig ihren Aktionsradius. Das selbständige Fahren und neue Wege erkunden macht sie unabhängiger und ist ein wichtiger Schritt in ihrem Leben. Die nötigen Kompetenzen um selbständig, aber vor allem sicher, im Straßenverkehr agieren zu können müssen erworben werden. Das bedeutet unter anderem die Motorik schulen und Erfahrungen im Straßenverkehr sammeln, um räumliche Zusammenhänge zu erkennen und Entfernungen und Geschwindigkeiten einschätzen zu üben. In diesem Zusammenhang spielt ein Fahrradverein wie der „VC Le Guidon Bertrange“ eine ganz wichtige Rolle. Die wertvolle Jugendarbeit wird seitens der Gemeinde sehr geschätzt und finanziell unterstützt. Auch dieses Jahr organisiert der Verein wieder Rennen für Kinder bis 10 Jahre und würde sich freuen am 17. September viele Teilnehmer und Zuschauer begrüßen zu dürfen.

Ob man jetzt mit dem Rad zur Schule oder zur Arbeit fährt, mit der Familie oder Freunden eine Radtour macht, sich im Radwettkampf gegen andere messen will oder als Liebhaber vom Fahrradsport den Fahrern zuschaut, Radfahren macht einfach Spaß.

Fans des Leistungsradsports freuen sich bestimmt auch zu hören, dass der „VC Le Guidon Bertrange“ auf das beliebte „Festival Cycliste“ am 18. Juni einlädt. Dieses traditionelle Fahrrad-Spektakel wäre ohne seine vielen freiwilligen Helfer nicht möglich. Im Namen der Gemeinde Bartringen wünsche ich allen Beteiligten viel Erfolg beim „Festival Cycliste 2023“.

**Monique Smit-Thijs**  
Bürgermeister





*Jérôme Gangolf*  
*1987 - 2022*



*Ciao*

# Plan du site

## Centre Bertrange

- Eglise
- Commune

## Centre Sportif ATERT

- Bureau d'inscription
- Douches
- Catering
- Remise des prix

Parking  
Coureurs  
Visiteurs



Parking  
Jury  
Ambulance

Départ / Arrivée  
Course toutes catégories  
**rue Atert**

Parking  
ArcA

# Courses en ligne Toutes catégories

18 juin 2023

Inscription: Départ /Arrivée, rue Atert à Bertrange

Douches : Centre Sportif Atert

Circuit local 2,46 km / tour

Départ et Arrivée, rue Atert

## **Débutants / Dames**

## **Youth Cup**

Grand Prix "Velosatelier" 22 tours = 54,12 km

Départ 10:30, Arrivée vers 12:00

## **Minimes**

## **Youth Cup**

Grand Prix "Isomontage" 10 tours = 24.6 km

Départ 13:40, Arrivée vers 14:25

## **Cadets**

## **Youth Cup**

Grand Prix "Isomontage" 14 tours = 34.44 km

Départ 14:45, Arrivée vers 15:30

## **Juniors, Masters, Espoirs, Elite**

38 tours = 93.48 km

Départ 16:00, Arrivée vers 18:30



# Circuit toutes catégories

rue Atert - **Départ**  
 rue de Leudelage  
 rue du 9 septembre  
 rue Atert - **Arrivée**





# NIESSEN

BOUCHERIE | TRAITEUR

DEPUIS 1982

[www.niessen.lu](http://www.niessen.lu)

**Attention**

**18/06**

**Achtung**

## **Infos sur la circulation**

pour accéder:

- Cité Schauwenbuerg,
- Cité Spierzelt et
- rue de Leudelange.

Circulation autorisée avec le sens de la course suivant les instructions des signaleurs et de la Police.

## **Infos zur Verkehrsregelung**

zum Erreichen:

- Cité Schauwenbuerg
- Cité Spierzelt und
- rue de Leudelange.

Verkehr in Richtung der Rennen möglich nach Anweisungen der Streckenposten und der Polizei.

Signaleurs  
Police

rue de  
Leudelange

Cité  
Schauwenbuerg



Cité Spierzelt

EAT.  
SLEEP.  
CYCLE.  
MASSAGE.  
REPEAT.

MAANOS  
— THE ART OF MASSAGE —

WWW.MAANOS.LU



# **Epreuve jeunes**

## **Challenge Raoul ROOS**

17 septembre 2023

Epreuve "Lafrad" / Epreuve "Vélo mat  
Pedallen"  
pour enfants de 2-5 ans

Courses VTT pour enfants de 6-11 ans  
(avec ou sans licence FSCL)

Circuit jeunes : autour Campus écoles Atert

Départ et arrivée: devant le foyer du Centre Sportif Atert

Bureau d'inscription: foyer du Centre ATERT de

10:00 - 12:00

**1er départ "Lafrad" / "Vélo mat Pedallen" à 10:30**

**1er départ courses VTT jeunes à 11:00**

Bambi 1 (née en 2017) 2 tours / 705 m

Bambi 2 (née en 2016) 3 tours / 705m

Bambi 3 (née en 2015) 5 tours / 705 m

Benjamin 1 (née en 2014) 4 tours / 1070 m

Benjamin 2 et 3 (née en 2013 et 2012 / 2011)  
5 tours / 1070 m

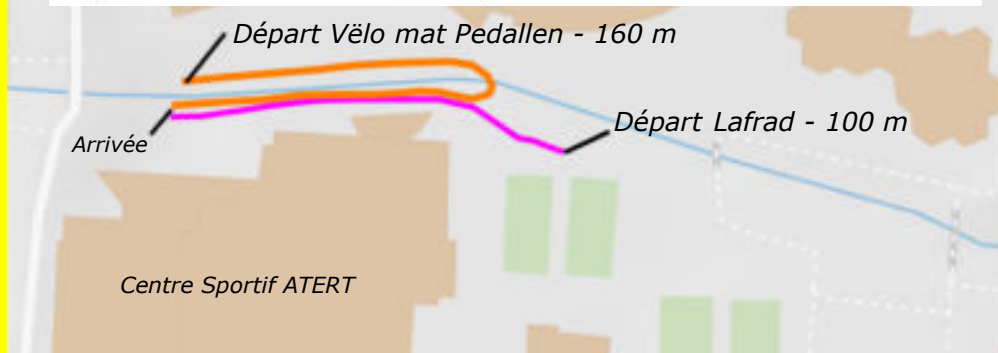
Arrivée de la dernière course vers 12:00

Podium 12:30 foyer du Centre Sportif ATERT

Douches: Centre sportif Atert

## Circuits

### Épreuves Lafrad / Vëlo mat Pedallen



## Circuits

### Courses jeunes





Mettez tous les atouts de votre côté

pour votre santé  
pour votre confort  
pour votre performance



**bikefit**

BIKEFIT.LU

Ayez la certitude d'avoir sur votre vélo une position adaptée

à votre morphologie et à votre souplesse  
à votre pratique et à votre niveau  
à vos ambitions et à vos projets  
à votre historique médicale

---

## **Optimisations posturales dynamiques pour cyclistes de tous niveaux**

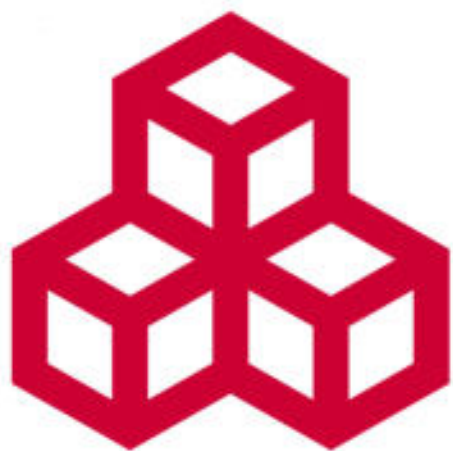
par Patrick GUILLAUME

1, Rue Georges Kayser L-8390 Nospelt

Web: [www.bikefit.lu](http://www.bikefit.lu)

Mail: [info@bikefit.lu](mailto:info@bikefit.lu)

Tél: 26 10 20 21



**cargolux**

*you name it, we fly it!*



**ISOMONTAGE**  
**ISOLATION S.A.**



2-8 rue Julien Vesque  
L-2668 Luxembourg  
Tél. : 27 12 86 – 1

[www.isomontage-isolation.lu](http://www.isomontage-isolation.lu)

## **isolation technique du bâtiment**

**isolation des toitures, des plafonds de cave, des dalles sous-toiture**

**isolation des installations de chauffage et protection coupe-feu**

**rénovation d'immeuble**

**Vous relevez  
les défis ?  
Nous aussi !**



 **SPUERKEESS**

Your Bridge to Life

**vinoteca.lu**  
luxembourg

14 côte d'Eich  
(place du théâtre)  
L-1450 Luxembourg  
[www.vinoteca.lu](http://www.vinoteca.lu)  
[info@vinoteca.lu](mailto:info@vinoteca.lu)  
26683843



- vintothèque & eshop
- vigneron de 40 pays
- 3000 vins au choix
- millésimes depuis 1930
- idées cadeaux
- dégustations sur demande
- livraison au Grand-Duché



# Ostergaard's Bike Shop

EST. 2001



**STEVENS** **KTM** **CUBE**  
BIKE INDUSTRIES

**FLYER** **bizabike** + **STROMER**

**MAVIC** **ZIPP** **THULE** **CROOZER** **CASTELLI** **KASK**

**OSGOS** **GIRO** **DELL** **MET** **SPORTFUL** **UVEX**

**GripGrab** **DMT** **NW** **wahoo** **SDI** **SHIMANO**

**DT SWISS** **LEZYNE** **GARMIN** **GOBIK** **Tacx** **KAHNS** **FULCRUM** **ETRECHNO**

etc.

Lu.: 13.00 - 18.00 hrs

Ma. - Ve.: 09.00 - 12.00 hrs

13.00 - 18.00 hrs

Sa.: 09.30 - 16.30 hrs

179, route de Luxembourg

L-7540 Rollingen-Mersch

Tél.: (+352) 26 32 10 50

[www.obs.lu](http://www.obs.lu)



# *Rallye Frinn Kieffer*



## ***Parcours 50 km / 25 km:***

*Bertrange PC vers Holzem, Holzem PC vers  
Garnich,  
Hivange, Linger, Pétange, Rodange, Grass, Kahler,  
Hagen, Wandhaff, Capellen PC vers Mamer,  
Mamer PC vers Bertrange*

*Contrôle : Clemency PC boîte FSCL Gare*

*Contrôle principal à Bertrange*

*Samedi, le 17 juin,*

*Café Am Bureck 3, route de Luxembourg de  
10:00 à 20:00 hrs*

*Dimanche, le 18 juin,*

*Centre Atert rue Atert de 8:00 à 11:30 hrs*

RESTAURANT-BRASSERIE

# TOUSSAINT'S

TEL: 26 31 12 01  
WWW.TOUSSAINTS.LU

28, ROUTE D'ARLON  
L-8210 MAMER

*Eis nei Tenue*



Zeitungs-Butek  
**Am Wenkel**

**Dos Santos Gariso Ilda**

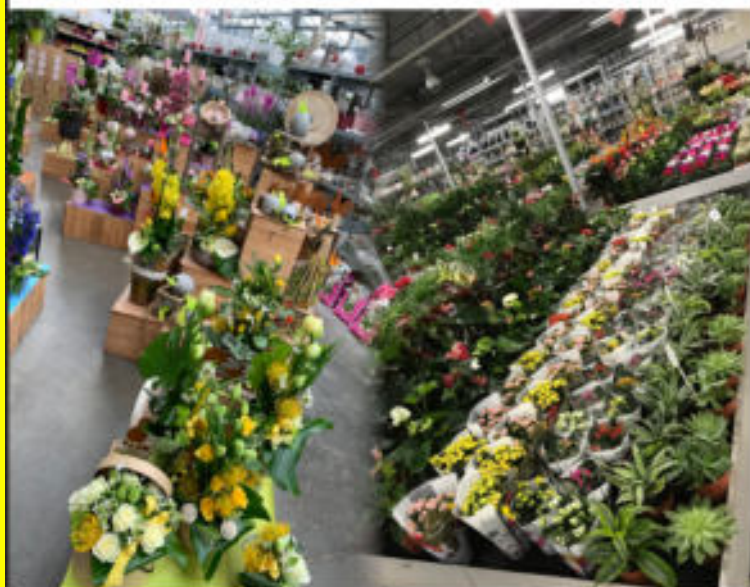
Résidence Beim Schloss, N°3  
Rue de Mamer  
L-8058 Bertrange  
Tel: 26 11 93 03  
Fax: 26 11 93 13



[info@luxglass.lu](mailto:info@luxglass.lu)

Luxglass S.A.  
5, Rue Pierre Krier-Becker  
L-8238 Mamer

Tél : +352 / 263 769-1  
Fax : +352 / 263 769-69  
[www.luxglass.lu](http://www.luxglass.lu)



11-13, rue de Mondorf  
L-3337 Hellange

Tél.: (00352) 51 77 75

Fax: (00352) 51 90 30

[www.fleursvry.lu](http://www.fleursvry.lu)





Festival Cycliste

2022





# Salle des Sports









# FlashDance

by Romain Philipp

3, beim Schlass  
L-8058 Betrange  
Luxembourg

Tél. : +352 661 488 588  
Email: [info@flashdance.lu](mailto:info@flashdance.lu)

10, Impasse Abbé Muller  
L-9065 Ettelbruck  
Luxembourg

Tél. : +352 2775 0260  
Email: [info@flashdance.lu](mailto:info@flashdance.lu)



**FlashDance**  
BY ROMAIN PHILIPP

---

**Académie de Danse et de Mouvement**

# 6 DAYS LULL GILLEN 2023

Du dimanche 2 juillet au dimanche 9 juillet 2023

Centre Atert à Bertrange

Organisé par V.C. « LE GUIDON »



# FITDOHEEM

sport & nutrition

Triathlon Cycling Running Nutrition  
Fitness Health Recovery Boots Massage Gun  
Smart Trainer

Fitdoheem  
10, rue Zenon Bernard  
L - 4030 Esch / Alzette  
[www.fitdoheem.lu](http://www.fitdoheem.lu)



TERR  
AINE  
NAPP  
ARTE  
MENT  
ERHA  
ISER



**AREND &  
FISCHBACH**  
PROMOTION IMMOBILIERE



14, rue de la Gare  
L-7535 Mersch

[arend-fischbach.lu](http://arend-fischbach.lu)

## WE'RE HIRING!

---

Join Advanzia,  
the unconventional  
digital bank





BRASSERIE - BAR



Réserve ici

Filet américain B13, connais-tu une meilleure pause déjeuner ?

#FiletAméricain #B13 #BrasserieBar #Lëtzebuerg #Lëtzebuerg #Wienbar #Wienbar #Wienbar #Wienbar #Bertanje #Luxembourg #Dresselle Restaurant #Bonheur #B13BrasserieBar #homemade #foodphotography



# ENTRAPAULUS

## CONSTRUCTION

Terrassement | Transport | Démolition | Fondation | Branchement réseaux publiques  
Aménagements extérieur | Piste d'équitation | Traitement à la Chaux | Chemin forestier  
Curage d'étang | Lotissement | Voirie | Transformation | Rénovation

**PRIVAT AN ÖFFENTLECH AARBECHTEN!**  
TOUS TRAVAUX ET AMÉNAGEMENTS EXTERIEURS

**ENTRAPAULUS S.A.**

📍 64, Rue Hiel - Z.A.  
L-5485 Wormeldange-Haut

☎ +352 26 35 01 31  
📠 +352 26 35 01 32

🌐 [www.entrapaulus.lu](http://www.entrapaulus.lu)  
✉ [info@entrapaulus.lu](mailto:info@entrapaulus.lu)







Club Aktivitäten







**SUMMER FEELING AT CITY CONCORDE**

80 Rte de Longwy | L-8060 Bertrange  
f @ concorde.lu



**CITY CONCORDE**  
LIFESTYLE CENTER





Competition

Erliefnesbad · Sauna a Wellness  
Fitness by Vitaly-Fit · Beauty by Escale Beauté



NEI, FIR D'GANZ FAMILL:

Space-Shuttle Rutsch, Waasserpark an Living Wall

PLONGEZ DANS

LE PLAISIR...

C.N.I. Les Thermes · Strassen-Bertrange · Rue des Thermes  
L-8018 Strassen · Tél: 27 03 00 27 · [www.lesthermes.net](http://www.lesthermes.net)

